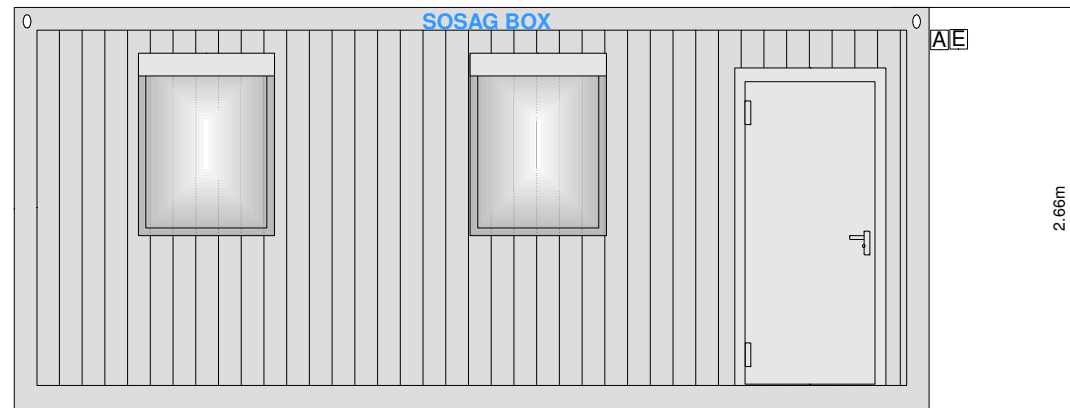
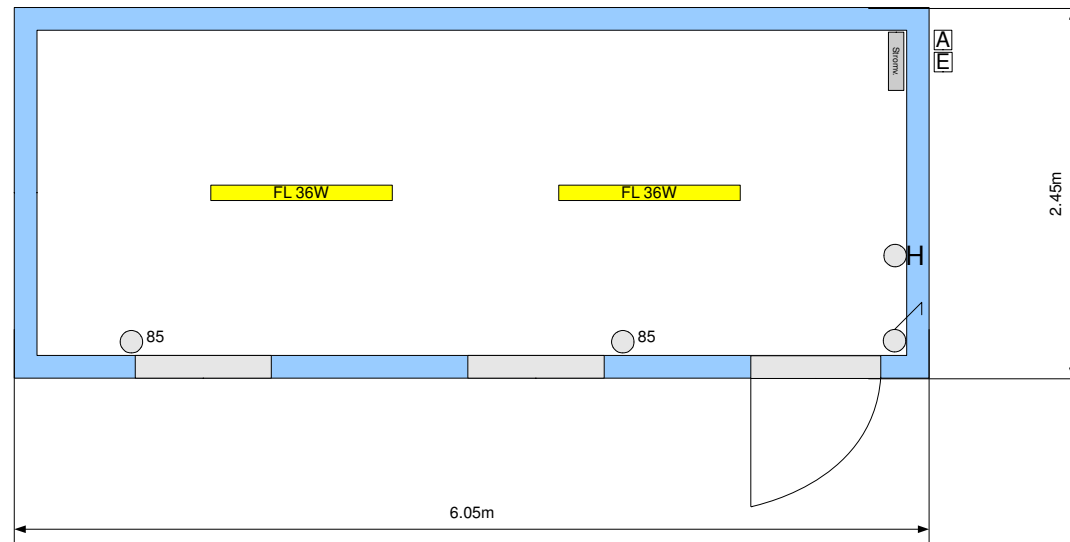


**Infos:**

- 1 Aussentüre 80cm T30 massiv
- 2 Einzelfenster 90x120cm mit Rollläden
- Verglasung mit Isolierglas, 3-fach verglast
- Isolation Mineralwolle 100mm rundum
- Elektrische Installation:
  - Grundinstallation mit FI + CEE32
  - 1 Lichtschalter/Steckdose
  - 2 Steckdosen 230V
  - 1 Steckdose für die Heizung
  - 2 FL Lampen 1x36W
- Aussenfarbe RAL 7035 Lichtgrau (Aussenwände und Rahmen)



- Schalter/Steckdose
- Steckdose ca. 85cm ab Boden
- Steckdose ca. 30cm ab Boden
- Steckdose Heizung
- Steckdose Klimaanlage
- Steckdose 3fach
- Steckdose Boiler
- Abwasser
- Wasseranschluss
- Stromanschluss Eingang/Ausgang

**SOSAG BOX 6m TR**  
L:6.05xB:2.45xH:2.66m, IH ca. 2.30m

Masstab: 1:50  
Gezeichnet: SM 20.07.2012  
Geändert: -

**Standard Grundrissbeispiel**

SOSAG Baugeräte AG  
Allmendstrasse 3, 8422 Pfungen  
Tel. 052 315 39 22 info@sosag.ch