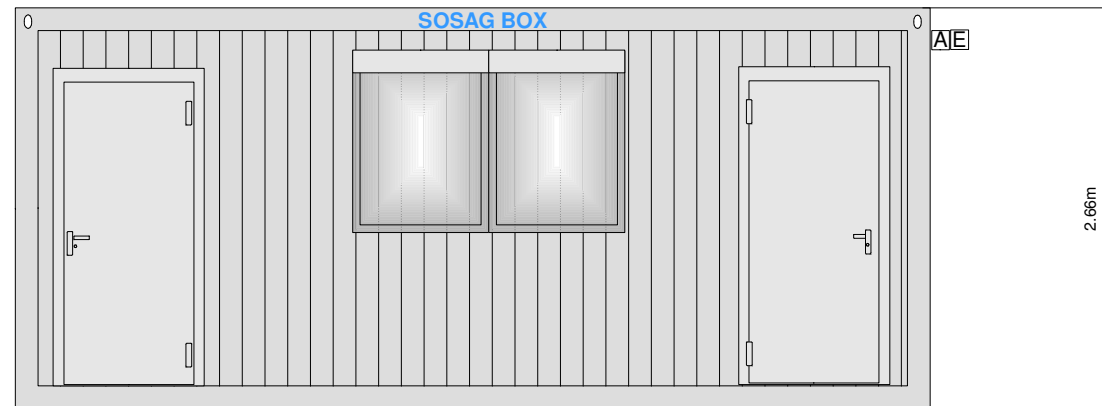
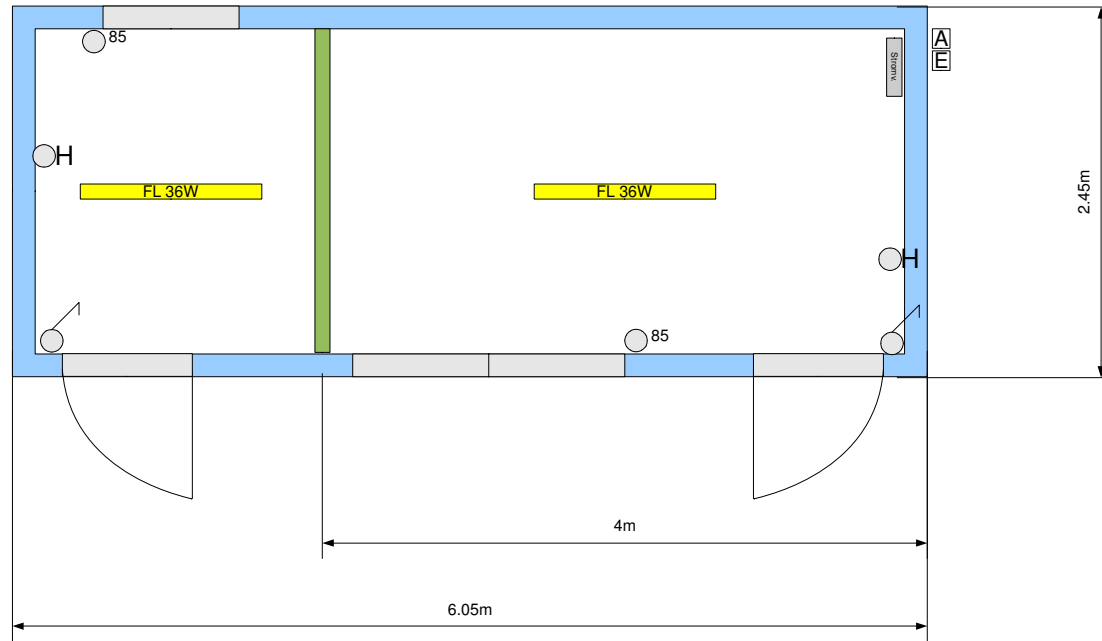


**Infos:**

- 2 Aussentüren 80cm T30 massiv
- 1 Einzelfenster 90x120cm mit Rollläden
- 1 Doppelfenster 80x120cm mit Rollläden
- Verglasung mit Isolierglas, 3-fach verglast
- Isolation Mineralwolle 100mm rundum
- Trennwand, Aufteilung Räume 1/3 zu 2/3
- Elektrische Installation:
  - Grundinstallation mit FI + CEE32
  - 2 Lichtschalter/Steckdosen
  - 2 Steckdosen 230V
  - 2 Steckdosen für die Heizungen
  - 2 FL Lampen 1x36W
- Aussenfarbe RAL 7035 Lichtgrau (Aussenwände und Rahmen)



- Schalter/Steckdose
- Steckdose ca. 85cm ab Boden
- Steckdose ca. 30cm ab Boden
- Steckdose Heizung
- Steckdose Klimaanlage
- Steckdose 3fach
- Steckdose Boiler
- Abwasser
- Wasseranschluss
- Stromanschluss Eingang/Ausgang

<b>SOSAG BOX 6m TR - 2-teilig</b> L:6.05xB:2.45xH:2.66m	Masstab: 1:50
	Gezeichnet: SM 20.07.2012
<b>Polier-/Mannschaftscontainer</b>	Geändert: -
	SOSAG Baugeräte AG Allmendstrasse 3, 8422 Pfungen Tel. 052 315 39 22 info@sosag.ch