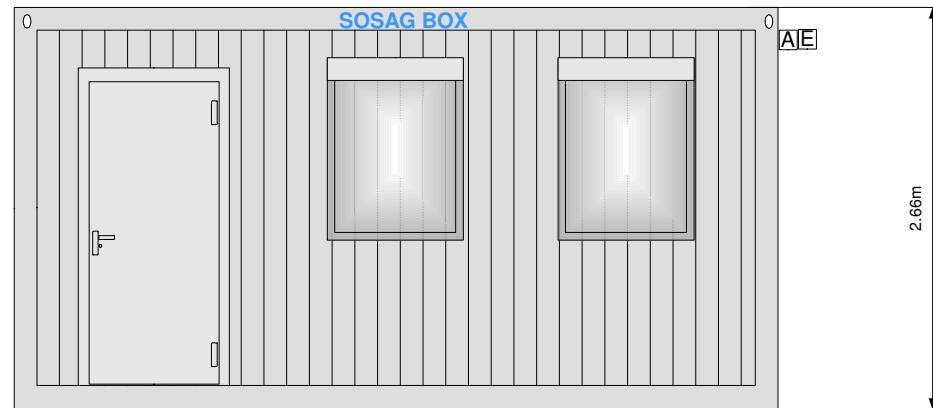
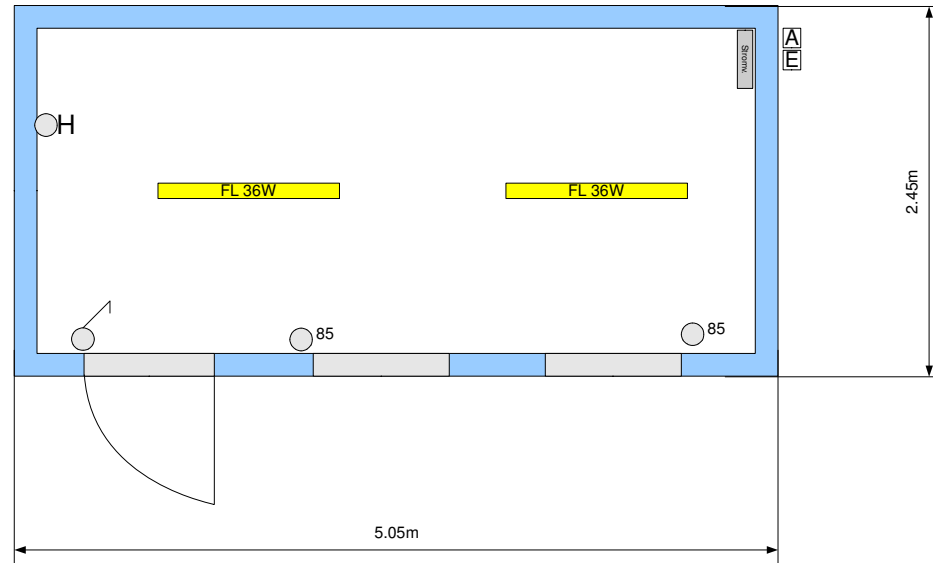


Infos:

- 1 Aussentüre 80cm T30 massiv
- 2 Einzelfenster 90x120cm mit Rollläden
- Isolation 100mm (rundum)
- Elektrische Installation
 - Grundinstallation mit FI + CEE32
 - 1 Lichtschalter/Steckdose
 - 2 Steckdosen 230V
 - 1 Steckdose Heizung
 - 2 FL Lampen 1x36W
- Aussenfarbe RAL 7035 Lichtgrau (Aussenwände und Rahmen)



- Schalter/Steckdose
- Steckdose ca. 85cm ab Boden
- Steckdose ca. 30cm ab Boden
- Steckdose Heizung
- Steckdose Klimaanlage
- Steckdose 3fach
- Steckdose Boiler
- Abwasser
- Wasseranschluss
- Stromanschluss Eingang/Ausgang

SOSAG 5m TR
L:5.05xB:2.45xH:2.66

Masstab: 1:50
Gezeichnet: SM 20.07.2012
Geändert: -

Standard Grundrissbeispiel

SOSAG Baugeräte AG
Allmendstrasse 3, 8422 Pfungen
Tel. 052 315 39 22 info@sosag.ch