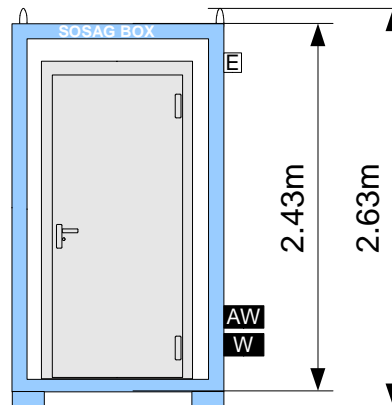
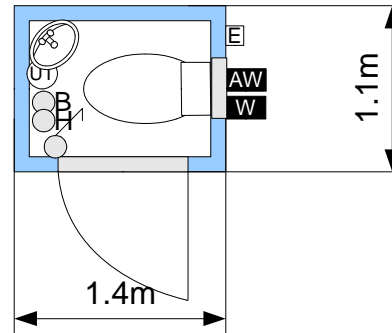


Infos:

- 1 Türe Metall
 - 1 Sanitärfenster 60x40cm
 - Isolation Mineralwolle
 - Innenwände mit Cetrus verkleidet (weiss gestrichen)
 - Elektroinstallation
 - 1 Rundleuchte
 - 1 Lichtschalter/Steckdosen
 - 2 Steckdose 230V Heizung/Boiler
 - Sanitärinstallation
 - 1 WC-Becken
 - 1 Lavabo mit Kristallspiegel
 - 1 Untertischspeicher
- RAL 7035



- /↗ Schalter/Steckdose
- ⁸⁵ Steckdose ca. 85cm ab Boden
- ³⁰ Steckdose ca. 30cm ab Boden
- H Steckdose Heizung
- K Steckdose Klimaanlage
- 3f Steckdose 3fach
- B Steckdose Boiler
- AW** Abwasser
- W** Wasseranschluss
- E/A** Stromanschluss Eingang/Ausgang

SOSAG BOX TR WCE5
L:1.40xB:1.10xH:2.50

Masstab: 1:50
Gezeichnet: SM 1.10.2012
Geändert: -

Standard Grundrissbeispiel

SOSAG Baugeräte AG
Allmendstrasse 3, 8422 Pfungen
Tel. 052 315 39 22 info@sosag.ch